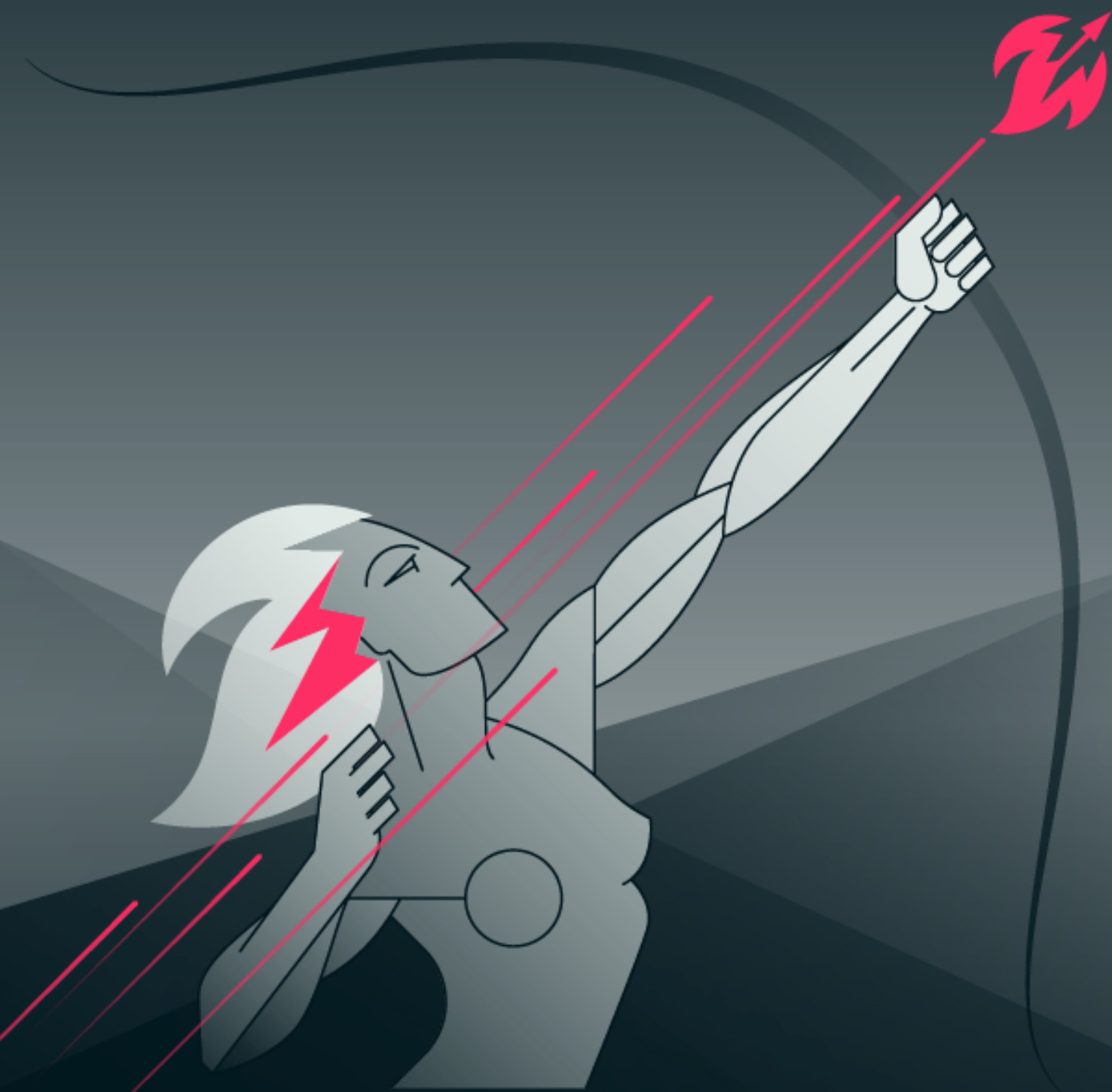


SZKŁO / CERAMIKA / METAL

17–19 CZERWCA 2016



IX  FESTIWAL
WYSOKICH TEMPERATUR

ZAPAL SIĘ DO SZTUKI

POKAZY / WARSZTATY / WYSTAWY / WYKŁADY / PIKNIK
AKADEMIA SZTUK PIĘKNYCH IM. E. GEPPERTA / UL. TRAUUGUTTA 19/21, WROCŁAW / WSTĘP WOLNY / WWW.FESTIWALWYSOKICHTEMPERATUR.PL

warsztaty

WARSZTATY / METAL

Tworzenie małych form rzeźbiarskich z aluminium na bazie modelu styropianowego i form z mułku formierskiego - otwarte warsztaty

Miejsce: TARAS

Termin: piątek , 17.08.2016, godz. 14:00-16:00

Prowadzący:

Hubert Bujak

Miejsce: Taras przed pracownią 001

W czasie Festiwalu odbędą się warsztaty tworzenia małych form rzeźbiarskich z aluminium na bazie modelu styropianowego i form z mułku formierskiego, które poprowadzi Hubert Bujak. W następnym etapie zaprezentowany zostanie pokaz odlewniczy przy użyciu zasilanego gazem pieca plenerowego. Warsztaty skierowane będą do studentów ASP oraz uczniów Zespołu Szkół Plastycznych we Wrocławiu, a także do zainteresowanych uczestników Festiwalu. Wykonane modele zostaną odlane w niedzielę, podczas pokazu.

Biografia artysty:

Hubert Bujak (ur. 1980, Włoszczowa) - absolwent rzeźby na wrocławskiej Akademii Sztuk Pięknych im. E. Gepperta. Obecnie asystent techniczny w pracowni odlewnictwa artystycznego ASP Wrocław. / www.hubertbujak.com

Tworzenie płaskorzeźb z żeliwa - otwarte warsztaty dla uczestników Festiwalu

Miejsce: Wiata

Termin: sobota, 18.06.2016, godz. 12:00-15:00;

Prowadzący:

- Rick Batten

- studenci rzeźby ASP w Gdańsku

Amerykański twórca Rick Batten wraz ze studentami z gdańskiej ASP poprowadzi warsztaty tworzenia form płaskorzeźb pod odlewy żeliwne (tzw. scratchblocków) oraz pokaz odlewniczy z małego pieca plenerowego. W przeprowadzeniu warsztatów i pokazu pomogą mu studenci rzeźby ASP Gdańsk.

Rick Batten (ur. 1954, Pennsylvania, USA) - amerykański artysta, budowniczy pieców odlewniczych, od lat współpracujący z gdańską i wrocławską ASP. Prowadzi warsztaty i pokazy odlewnicze żeliwa i brązu w Polsce, Anglii i USA.

Talizmany z brązu - warsztaty tworzenia małych form rzeźbiarskich.

Miejsce: Taras przed pracownią 001

Termin: sobota, 18.06, 2016, godz. 15:00-17:00;

Prowadzący:

- Wojciech Małek

- uczniowie Zespołu Szkół Plastycznych we Wrocławiu

Wojciech Małek wraz z uczniami Liceum Plastycznego przeprowadzi warsztaty tworzenia małych form rzeźbiarskich pt. "Talizmany z brązu". Negatywowe modele do tych rzeźb będą wykonywane z kości sepii. Zostanie do nich następnie wlany płynny brąz. Każdy z uczestników będzie mógł wziąć ze sobą wykonaną przez siebie pracę.

Wojciech Małek (ur. 1983r, Nisko)- rzeźbiarz, pracownik Akademii Sztuk Pięknych we Wrocławiu. Zajmuje się odlewnictwem artystycznym różnych metali. Pracuje we wrocławskim Zespole Szkół Plastycznych pełniąc funkcję nauczyciela rzeźby. / www.wojciechmalek.weebly.com

więcej: www.festiwalwysokichtemperatur.pl

WARSZTATY / SZKŁO

Słodka zabawa

Miejsce: Warsztat palników, Ilp, 208 c, nowy budynek

Termin: niedziela, 19.06.2016, godz. 14:00-18:00

Wiek uczestników: dzieci 6+ / młodzież / dorośli / seniorzy

Ilość uczestników: 15-20 osób

Zapisy: fwt.promocja@asp.wroc.pl

Prowadzący:

- Beata Damian-Speruda,
- Katarzyna Harasym
- Katarzyna Gemborys

W ramach warsztatów autorki zaprezentują metody tworzenia rozmaitych unikalnych drobiazgów ze szkła stapianego i formowanego w ogniu palnika gazowego. Uczestnicy będą mogli obserwować jak powstają ozdoby z ogrzewanego płomieniem szkła i popróbować tworzywa kiedy mięknie pod wpływem jego temperatury. Pod opieką i z pomocą wprawionych w tej technice artystek, będzie można własnoręcznie wykonać na palniku niewielkie unikatowe ozdoby i przedmioty.

Beata Damian-Speruda (ur.1965) - absolwentka Wydziału Ceramiki i Szkła ASP we Wrocławiu. Prowadzi Warsztat palników Katedry Szkła na macierzystej uczelni. W działalności dydaktycznej oraz twórczej, wykorzystuje techniki obróbki szkła na palniku gazowym. Prezentowała swoje prace na licznych wystawach. Uczestniczka międzynarodowych sympozjów, plenerów i warsztatów szklarskich. Od 2008r. bierze udział w realizacji programu FWT prezentując w formie pokazów i warsztatów możliwości kształtowania szkła na palnikach. / www.europeanglassfestival.com/pl/node/25

Katarzyna Harasym (ur. 1978) - absolwentka wrocławskiej Akademii Sztuk Pięknych im. Eugeniusza Gepperta we Wrocławiu, Studiowała na Wydziale Ceramiki i Szkła. Dyplom realizowała w pracowni prof Małgorzaty Dajewskiej i prof Zbigniewa Horbowego. Stypendialne rezydencje podczas studiów we Lwowie i Bilbao. Studia w Fundacji Centre del Vidre w Barcelonie. Stypendystka OFF Massana w Barcelonie. Pracowała w pracowniach szkła artystycznego w Barcelonie. Obecnie mieszka we Wrocławiu i zajmuje się twórczością w swojej pracowni „Przezroczysta”. / www.przezroczysta.com/info.html

Katarzyna Gemborys (ur. 1983) - absolwentka wrocławskiej Akademii Sztuk Pięknych im. E. Gepperta pracowni prof. Zbigniewa Horbowego oraz prof. Małgorzaty Dajewskiej. Doktor sztuk plastycznych w dyscyplinie sztuk projektowych - promotor prof. B. Zworska - Raziuk. Asystentka w Pracowni Podstaw Projektowania na Wydziale Architektury Wnętrz i Wzornictwa pod kierunkiem prof. U. Smaza – Gralak. Uczestnik wielu wystaw krajowych i zagranicznych oraz konkursów. / www.behance.net/kat_gem

Szkoło kontrolowane / pokaz, warsztaty technik szklarskich z użyciem pieca elektrycznego. Miejsce: II p, 208 / nowy budynek

Termin: część 1: sobota, 18.06, 2016, godz. 13:00-17:00; część 2: niedziela, 19.06.2016, godz. 13:00- 17:00

Wiek uczestników: dzieci 6+ / młodzież / dorośli / seniorzy

Ilość uczestników: 25 miejsc

Zapisy: k.banka@asp.wroc.pl

Prowadzący:

- Kalina Bańka,

- studenci Pracowni Szkoła w Architekturze : Karolina Smulska, Dominika Jankowska, Magdalena Bibrowska

Projekt ma na celu zapoznanie się widza z technikami kształtowania szkła na gorąco w technikach piecowych. Na początku zaprezentujemy możliwe efekty w szklanym tworzywie, pokazując i omawiając wybrane przykłady. Kolejnym etapem będzie czynny udział widzów w aranżacji szkła w sposób kontrolowany z określonych elementów. Wykonane kompozycje poddane zostaną technice fusingu a następnie slumpingu, dzięki czemu uzyskamy dowolną unikalną formę użytkową. Pokażemy jak niesamowitym narzędziem jest temperatura dzięki której możemy formować szkło w sposób w pełni kontrolowany.

Kalina Bańka (ur. 1989) - absolwentka Wydziału Ceramiki i Szkoła Wrocławskiej Akademii Sztuk Pięknych. Od 2013 roku jest asystentką w Pracowni Szkoła w Architekturze oraz Pracowni Podstaw Witrażu prowadzonej przez dr hab. Ryszarda Więckowskiego. Zrealizowała dwie wystawy indywidualne oraz wzięła udział w kilkudziesięciu wystawach szkła i malarstwa w kraju i za granicą. Jest laureatką kilkunastu konkursów zarówno krajowych, jak i międzynarodowych z zakresu szkła, designu, grafiki i malarstwa. W 2013 roku otrzymała nagrodę Prezydenta Miasta Dąbrowy Górniczej za osiągnięcia w dziedzinie twórczości artystycznej oraz Stypendium Ministra Kultury i Dziedzictwa Narodowego „Młoda Polska”. W 2015 roku zajęła pierwsza miejsce w międzynarodowym konkursie Zwieseler Kölbl 2015 dla młodych artystów szkła w Niemczech. Jej działania balansują na pograniczu projektowania szkła, grafiki i malarstwa. www.wydzialceramikiiszkla.pl/student-absolwent/sciezki-karier/banka-kalina/

Fast Design - warsztaty projektowania naczynia ze szkła Miejsce: IIp., 217 / nowy budynek

Termin: sobota, 18.06.2016, godz. 14:00-16:00

Wiek uczestników: młodzież / dorośli

Ilość uczestników: 10-12 Zapisy: mak_sobota@wp.pl

Prowadzący:

- Beata Mak-Sobota

Warsztaty projektowania naczynia ze szkła, w ramach których będzie można spróbować swoich sił jako projektant dekoracyjnej formy użytkowej ze szkła i przekonać się na czym polega praca w obszarze designu. Najlepszy z projektów zostanie zrealizowany podczas pokazu dmuchania szkła w ramach Festiwalu Wysokich Temperatur.

Beata Mak-Sobota (ur. 1968) - w latach 1989- 1994 studia w ASP we Wrocławiu na kierunku projektowanie szkła ukończone dyplomem w pracowni prof. Henryka Wilkowskiego. Od 1994 roku pracuje na Wydziale Ceramiki i Szkoła wrocławskiej ASP, od roku 2014 jako doktor habilitowany. W latach 2008 - 2012 pełniła funkcję kierownika Katedry Szkoła. Obecnie prowadzi II Pracownię

Projektowania Szkoła Użytkowego. Twórczo zajmuje się działalnością w szkłe artystycznym łącząc techniki kształtowania szkła "na gorąco" jak slumping, fusing z malaturami na szkłe oraz działa w obszarze designu eksperymentalnego. Swój dorobek twórczy prezentowała na ponad dziesięciu

wystawach indywidualnych m. in. w Poznaniu, Wrocławiu i Krakowie. Brała udział w kilkudziesięciu wystawach zbiorowych w kraju i za granicą, a jej prace znajdują się w zbiorach Muzeum Karkonoskiego w Jeleniej Górze, BWA Zamek Książ, Muzeum Okręgowego w Sosnowcu oraz w licznych kolekcjach prywatnych w kraju i za granicą.

www.wydzialceramikiiskzla.pl/student-absolwent/sciezki-karier/mak-sobota-beata

Strzał w dekor - warsztaty zdobienia szkła re/up/cycling techniką piaskowania Miejsce: Ilp., 217 / nowy budynek

Termin: niedziela, 19.06.2016, godz. 15:00-17:00

Wiek uczestników: dzieci 6+ / młodzież / dorośli / seniorzy

Ilość uczestników: 10-12 Zapisy: justynazak@gmail.com

Prowadzący:

- Justyna Żak

Warsztaty zdobienia szkła re/up/cycling techniką piaskowania. Uczestnicy warsztatów proszeni są o przyniesienie ze sobą słoika, butelki itp.

Justyna Żak (ur. 1990 r.) - ukończyła z wyróżnieniem studia na Wydziale Ceramiki i Szkła, na kierunku Sztuka i Wzornictwo Szkła Akademii Sztuk Pięknych we Wrocławiu. W ramach programu stypendialnego Erasmus studiowała na Estonian Academy of Art w Tallinie. W 2012 roku była stypendystką Prezydenta Miasta Wrocławia w dziedzinie kultury i sztuki, a w roku 2013 otrzymała stypendium Ministra Nauki i Szkolnictwa Wyższego za wybitne osiągnięcia naukowe. Uczestniczyła w krajowych i międzynarodowych konkursach na projekty szkła artystycznego i użytkowego, a swoje prace wystawiała na licznych wystawach w kraju i za granicą.

Zmierz się ze szkłem - warsztaty zdobienia szkła re/up/cycling techniką piaskowania Miejsce:

Dziedziniec / miejsce przy szlifierni szkła / budynek A

Termin: niedziela, 19.06.2016, godz. 14:00-18:00

Wiek uczestników: dzieci 6+ / młodzież / dorośli / seniorzy

Ilość uczestników: warsztaty otwarte Zapisy: nie obowiązują

Prowadzący:

- Anna Józefowska,

- Jagoda Nowak,

- Małgorzata Mitka

- Małgorzata Konieczna

Projekt ma na celu zwrócenie uwagi na transformacje materiałów uważanych za stare lub zbędne w nowe, często piękne i użyteczne obiekty. Istotą upcyklingu jest znalezienie lepszej funkcjonalności przedmiotów codziennego użytku, pobudzenie kreatywności i pokazanie, że bycie przyjaznym środowisku może być świetną zabawą. Przy użyciu odpadów szklanych uzupełnionych o plastik, papier, skórę, sznurek, które można kleić, szyć, ciąć. Podczas warsztatów stworzymy z uczestnikami wiele oryginalnych przedmiotów codziennego użytku, biżuterii a nawet rzeźb. "Recycling art", "trashion", "upcycling" – artystyczne przetwarzanie starych przedmiotów nosi różne nazwy. Zamiast wyrzucać na śmietnik zużyte przedmioty, zamień się w artystę i uwolnij kreatywność! Twórz coś z niczego, odkrywaj drugie życie zwykłych rzeczy!

Anna Józefowska (ur.1985), **Jagoda Nowak** (ur.1992), **Małgorzata Mitka** (ur.1989), **Małgorzata Konieczna**. Studentki II roku studiów mgr. W czerwcu 2014 r. uzyskały dyplom licencjacki na

wydziale Ceramiki i Szkła, Akademii Sztuk Pięknych im. Eugeniusza Gepperta we Wrocławiu.
W czerwcu bieżącego roku mają nadzieję uzyskać dyplom magisterski.

więcej: www.festiwalwysokichtemperatur.pl

WARSZTATY / CERAMIKA

Pracownie na 2 piętrze, sala 206, 205, 204

Aleja Gwiazd

Wiek uczestników: każdy

Ilość uczestników: nieograniczona

Miejsce: I lp., 206, / nowy budynek

Termin: piątek, 17.06.2016, godz. 13:00-15:00; sobota, 18.06.2016, godz. 13:00-15:00

Zapisy: warsztaty otwarte

Prowadzący:

- Joanna Opalska

Od wielu lat istnieje moda na zdobienie deptaków lub elewacji budynków odciskami dłoni celebrytów, którzy kiedyś zaszczylili (lub nie ...) dane miejsce swoją obecnością. Na naszych warsztatach proponujemy uczestnikom wykonanie kafli z odciskami ich własnych dłoni. Zapraszamy całe rodziny do stworzenia swoich prywatnych alei gwiazd. Powstałe podczas zajęć kafle wypalimy w piecu, a Państwo będą mogli wykorzystać je jako ozdobę elewacji, ściany bądź płytki chodnikowe w swoich ogrodach.

Joanna Opalska (ur. 1981 r., w Sosnowcu) - absolwentka Wydziału Ceramiki i Szkła ASP we Wrocławiu. Pracuje na wrocławskiej Akademii na stanowisku asystenta w II Pracowni Ceramiki Unikatowej. W swoich pracach bawi się funkcją i formą przedmiotów. Lubi rzeczy wymykające się konwencjom, niejednoznaczne, subtelne a zarazem trwale powiązane z rzeczywistością. Mieszka i tworzy we Wrocławiu.

Warsztaty ceramiczne w oparciu o tradycyjne techniki

Wiek uczestników: grupa I: dzieci 3-10, grupa II: młodzież / dorośli

Ilość uczestników: 15 miejsc

Miejsce: I lp., 205, / nowy budynek

Termin: piątek, 17.06.2016, godz. 15:00-17:00; sobota, 18.06.2016, godz. 15:00-17:00

Zapisy: mariagrzybek1610@gmail.com

Prowadzący:

- Maria Grzybek

Warsztaty zarówno dla dzieci jak i dorosłych, którzy zainteresowani są procesem tworzenia form użytkowych z gliny, a także dla tych, którzy go nie znają, a chcieliby poszerzyć swoją wiedzę i umiejętności. Uczestnicy będą mieli możliwość stworzenia obiektów nawiązujących do form naczyniowych, gdzie jedynym hamulcem będzie ich kreatywność i wyobraźnia.

Maria Grzybek (ur. 1989 r., Poznań) - absolwentka Wydziału Ceramiki i Szkła ASP we Wrocławiu oraz Restauracji i Rekonstrukcji Ceramiki i Szkła (i stopień) Akademii Sztuk Pięknych im. E. Gepperta we Wrocławiu. Łącząc doświadczenia z dziedziny ceramiki jak i konserwacji współpracuje z Kafłarnią w Zdunach, miejscem z tradycjami sięgającymi 1858 roku. W pracach artystki najważniejsza jest skomplikowana i trudna z technicznego punktu widzenia "forma", którą stara się opisać swoje emocje.

Malarstwo w ceramice

Wiek uczestników: młodzież / dorośli / seniorzy /

Ilość uczestników: 15 miejsc

Miejsce: Ilp., 204, / nowy budynek

Termin: sobota, 18.06.2016, godz. 13:00-16:00

Zapisy: j.teper@asp.wroc.pl

Prowadzący:

- Joanna Teper

Uczestnicy warsztatów ceramicznych będą mogli zapoznać się podstawowymi technikami malarskimi używanymi w tworzywie ceramicznym. Podczas 3 godzinnych zajęć po wstępnym pokazie możliwości twórczych działań w tych technikach, samodzielnie pomalują farbami naszkliwnymi ceramiczne kafle tworząc na nich swoje malarskie impresje. Ceramiczne obrazy wykonane w czasie warsztatów po wypaleniu w piecu ceramicznym autorzy dostaną na własność.

Joanna Teper (ur. 1970 r)- profesor nadzw. w Akademii Sztuk Pięknych we Wrocławiu im. E. Gepperta. Prowadzi Pracownię Technologii i Technik Ceramicznych na Wydziale Ceramiki i Szkła. Brała udział w 65 wystawach zbiorowych w kraju i zagranicą i 7 indywidualnych. Finalistka 12 zagranicznych i 9 krajowych konkursów plastycznych. Zajmuje się ceramiką artystyczną, rysunkiem i malarstwem.

Porcelana w środku. Metody powstawania ceramiki z mas lejnych

Wiek uczestników: dzieci / młodzież / dorośli / seniorzy /

Ilość uczestników: nie ma limitu

Miejsce: Ilp., 206, / nowy budynek

Termin: sobota, 18.06.2016, godz. 12:00-14:00; niedziela, 19.06.2016, godz. 12:00-14:00

Zapisy: warsztaty otwarte

Prowadzący:

- Emilia Krankowska

Warsztaty kształtowania naczyń i form ceramicznych metodą odlewania mas lejnych umożliwią poznanie metod stosowanych w przemyśle ceramicznym. Na warsztatach uczestnicy będą mogli dowiedzieć się jak wygląda przygotowanie modeli, negatywowych form gipsowych i samemu wykonać ceramiczny obiekt z użyciem technik odlewniczych.

Emilia Krankowska (ur. 1990 r., Częstochowa) - absolwentka Wydziału Ceramiki i Szkła ASP we Wrocławiu. Pracuje na wrocławskiej akademii jako asystentka w I Pracowni Projektowania Ceramiki Użytkowej. Brała udział w stażach i stypendiach zagranicznych, festiwalach projektowych oraz wystawach. W swojej pracy kieruje się czystą, na pozór nieskomplikowaną formą, która kryje w sobie misterny detal, poszukując w ten sposób nowej, świeżej jakości. Mieszka i pracuje we Wrocławiu.

Clay beaters

Wiek uczestników: dzieci / młodzież / dorośli / seniorzy /

Ilość uczestników: 10

Miejsce: Zaulek

Termin: piątek, 17.06.2016, godz. 17:00-19:00; sobota, 18.06.2016, godz. 17:00-19:00

Zapisy: emiliakrankowska@op.pl

Prowadzący:

- Oliwia Beszczyńska
- Singrid Espelien

Podczas działania pod szyldem 'Clay Beaters' artystki zaprezentują prymitywne techniki pracy w glinie, które poznały podróżując po świecie, odwiedzając muzea i wykopaliska archeologiczne, spotykając i pracując z artystami i rzemieślnikami pochodzącymi z różnych kultur. Zapraszając gości Festiwalu do pracy z gliną, pragną przybliżyć historię ceramiki i udowodnić, że proste metody pracy w tym materiale od tysiącleci dawały i w dalszym ciągu dają zaskakujące rezultaty. W czasie Festiwalu będzie można zapoznać się z techniką 'piedra y paleta', która używana była przez prekolumbijskie plemię Vicus.

Oliwia Beszczyńska (ur.1982, Lublin) - studiowała malarstwo i ceramikę w Polsce (UMCS Lublin, ASP Wrocław) oraz sztuki wizualne na Akademii Sztuk Pięknych w Oslo w Norwegii. Aktualnie mieszka i pracuje podróżując po świecie. Zajmuje się głównie ceramiką, fotografią miejską i projektami site specific. Inspirują ją przygody, ludzie i miejsca, które spotyka na swojej drodze. Zafascynowana resztkami, pozostałościami, rozkładem, jak również zderzeniem cywilizacji, chętnie wplata zagadnienia te w swoje projekty. Prace ceramiczne jej autorstwa pokazywane były na wystawach w Norwegii, Polsce, Niemczech, Francji, Włoszech i Kolumbii. Laureatka nagrody Talente 2013 na Targach Sztuki i Rzemiosła w Monachium, stypendium Norweskiej Rady Artystycznej 2014 oraz stażystka w Europejskim Centrum Ceramicznym EKWC w Holandii. Pracuje jako asystentka, nauczycielka, artystka niezależna, kuratorka w galerii „Grób” oraz ogrodniczka.

Sigrid Espelien (ur. 1984, Gjøvik, Norwegia) - artystka. Ceramiki uczyła się w Królewskiej Akademii Designu w Danii. Tytuł magistra sztuk pięknych uzyskała w Akademii Sztuk Pięknych w Cranbrook w USA w 2012 roku. Sigrid używa tradycyjnych metod pracy z gliną, tworzy obiekty, rysunki i działania, które są wynikiem poznawania różnych miejsc i historii. Systemy, budynki, statystyki, modele i wzorce rozumie jako ludzką potrzebę kategoryzowania i porządkowania chaosu, który stanowi dla niej nieustanną inspirację. Swoje prace prezentowała w Norwegii, Danii, Szwecji, USA, Niemczech, Polsce, Indonezji. Mieszka i pracuje w Oslo.
www.sigridespelien.com/8806/SIGRID%20ESPELIEN

więcej: www.festiwalwysokichtemperatur.pl



WSPÓŁPRACA



SPONSORZY



PATRONI MEDIALNI



Wrocław miasto spotkań

Ministerstwo
Kultury
i Dziedzictwa
Narodowego

Projekt współfinansowany przez Miasto Wrocław.
Zadanie dofinansowane ze środków finansowych Ministerstwa Kultury
i Dziedzictwa Narodowego.